



COMUNE DI VALBRONA

DENOMINAZIONE DELL'OPERA:

STUDIO DELLA COMPONENTE GEOLOGICA, IDROGEOLOGICA E SISMICA DEL TERRITORIO COMUNALE DI VALBRONA (PROVINCIA DI COMO)

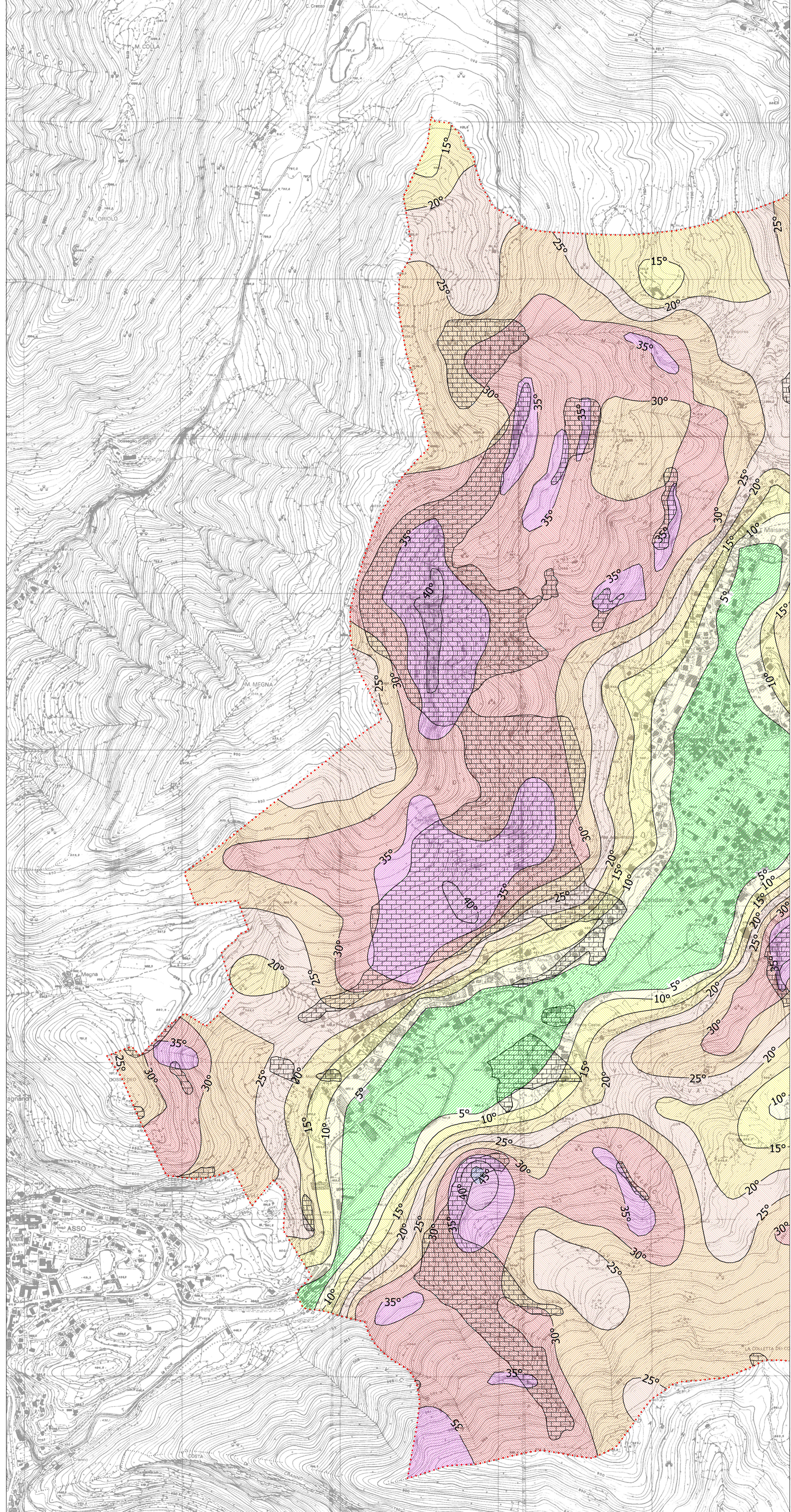
art.57 della L.R. n.12 dell'11 marzo 2005 per il Piano di Governo del Territorio D.G.R. n. 8/1566 del 22 dicembre 2005

COMMITTENTE: Comune di Valbrona - via Vittorio Veneto, 8 - 22039 Valbrona (COMO) DATA: SETTEMBRE 2007

OGGETTO: FASE DI ANALISI CARTA DELL'ACCLIVITA' - SETTORE OCCIDENTALE - TAVOLA: 5a SCALA: 1:5.000

FIRMA DEI COMMITTENTI:

FIRMA DEI PROGETTISTI:



LEGENDA

CLASSI DI ACCLIVITA' DEL VERSANTE

- ACCLIVITA' COMPRESA TRA 0° E 5°
- ACCLIVITA' COMPRESA TRA 5° E 10°
- ACCLIVITA' COMPRESA TRA 10° E 15°
- ACCLIVITA' COMPRESA TRA 15° E 20°
- ACCLIVITA' COMPRESA TRA 20° E 25°
- ACCLIVITA' COMPRESA TRA 25° E 30°
- ACCLIVITA' COMPRESA TRA 30° E 35°
- ACCLIVITA' COMPRESA TRA 35° E 40°
- ACCLIVITA' COMPRESA TRA 40° E 45°
- ACCLIVITA' > 45°

LITOLOGIA DEL VERSANTE

- a) SUBSTRATO ROCCIOSO AFFIORANTE E/O SUBAFFIORANTE
- b) DEPOSITO SUPERFICIALE (SPESSORE >1-1.5 m)